

La gestion des ressources humaines

Mme Lise Darveau-
Fournier
vice-rectrice aux
ressources
humaines

Historique

- Plus ancienne université francophone en Amérique
- Ses origines remontent à 1663, Monseigneur de Laval, premier évêque de la Nouvelle-France, fonde le Séminaire de Québec
- Charte royale octroyée par la reine Victoria en 1852
- Passage à une charte laïque en 1971

L'Université Laval

- 16 facultés unidisciplinaires ou multidisciplinaires comptant 59 départements et écoles
- 1 Faculté des études supérieures
- 37 Centres de recherches et instituts reconnus

L'Université Laval

- 13 Services de soutien à l'enseignement et à la recherche
 - Bibliothèque
 - Bureau du Registraire
 - Service de placement
 - Service des ressources humaines
- S'ajoutent également
 - Ombudsman
 - Centre d'intervention en matière de harcèlement

L'Université Laval

- L'Université Laval compte parmi les grandes universités canadiennes
- Offre plus de 350 programmes d'études
- Accueille 38 000 étudiants aux trois cycles
- Membre du groupe des dix plus importantes universités canadiennes en matière de recherche
- Budget de fonctionnement de 500M
 - Budget de recherche (subventions et contrats ± 275M)

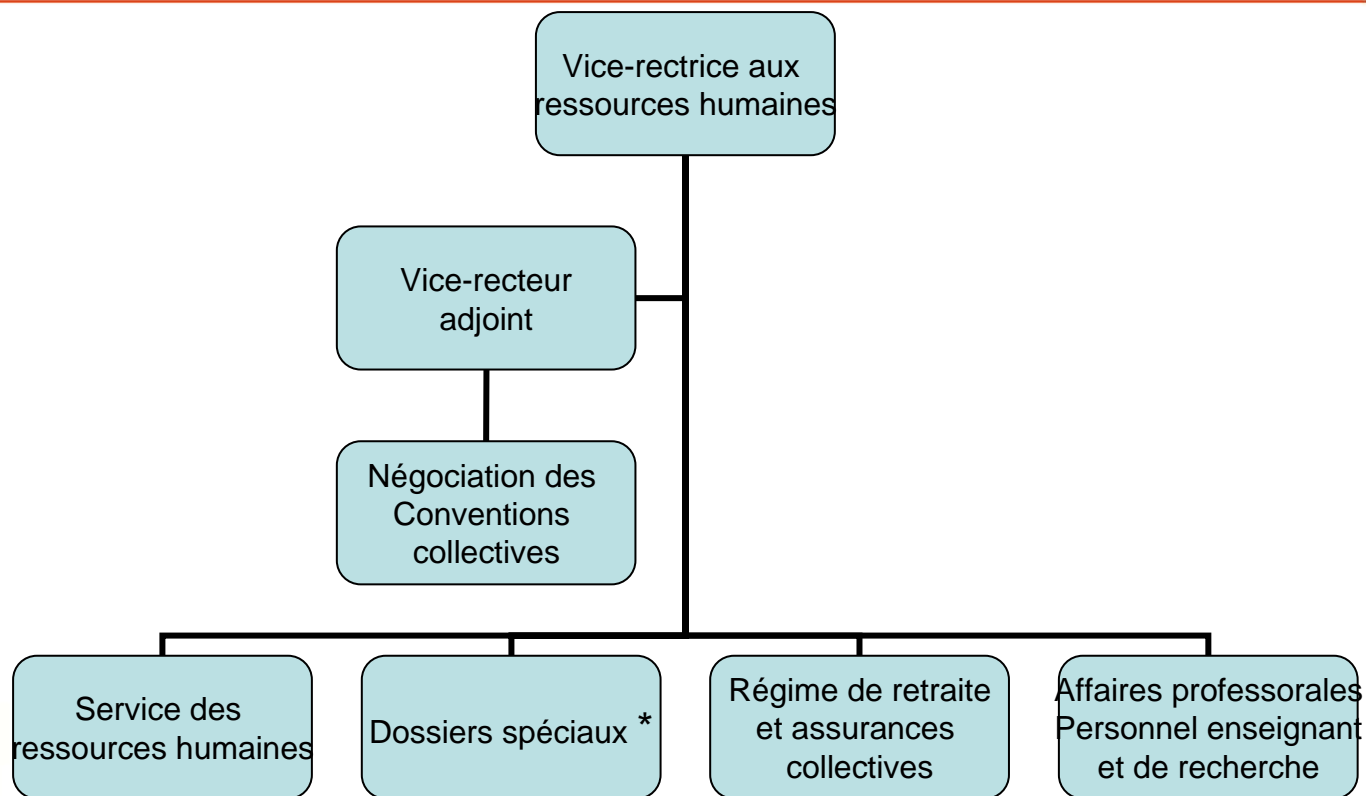
Personnel enseignant et de recherche

- 1400 professeurs
 - Professeurs chercheurs
 - Médecins cliniciens enseignants
 - Dentistes cliniciens enseignants
- 800 chargés de cours et chargés d'enseignement
- 450 professionnels de recherche
- 75 responsables de formation pratique
- 14 maîtres de français langue seconde

Personnel administratif

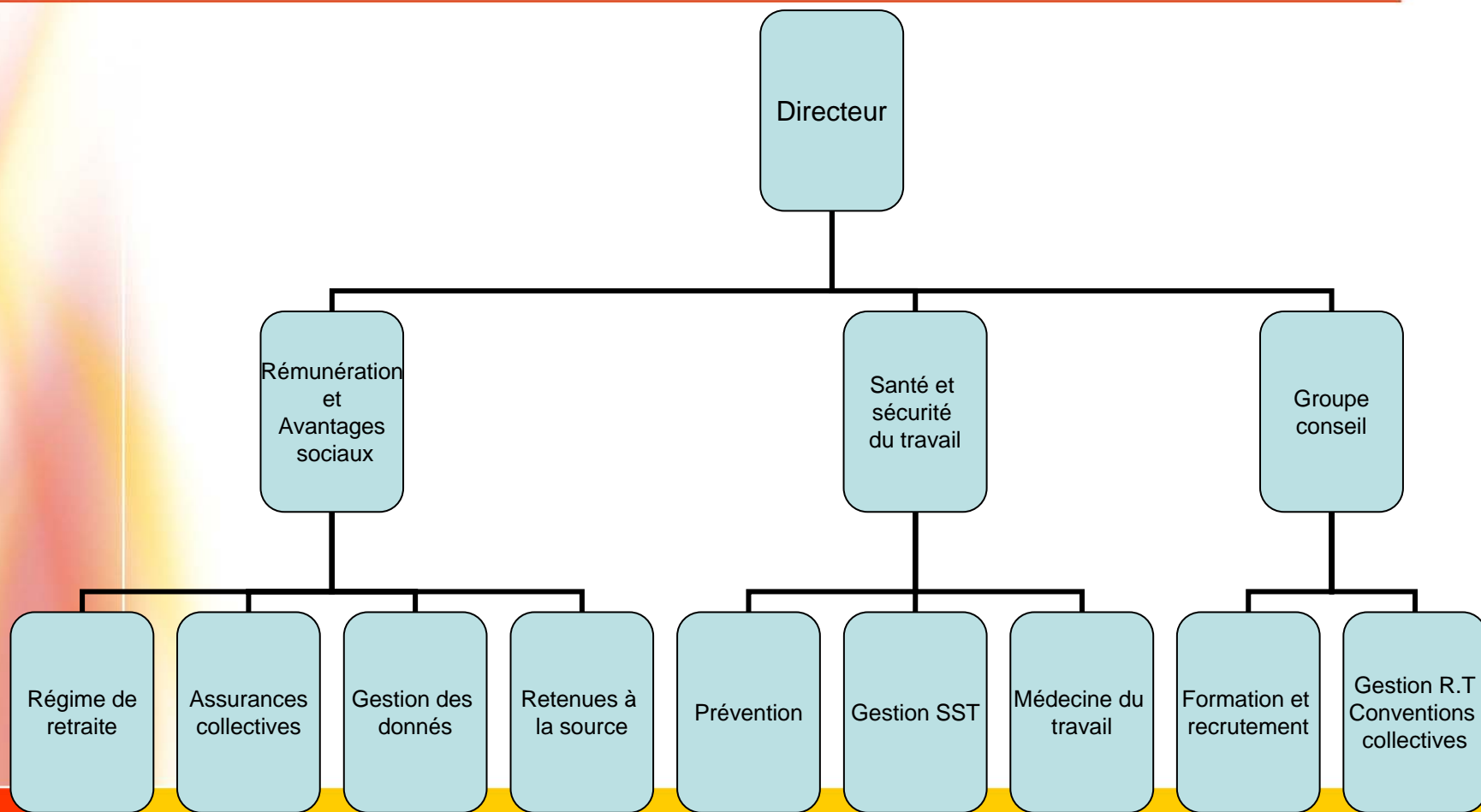
- 100 cadres
- 600 professionnels
- 1700 personnes occupant un poste régulier ou temporaire
 - Bureau
 - Métiers/services
 - Technique

Vice-rectorat aux ressources humaines



* équité salariale, équité en emploi, politique de rémunération, soutien aux négociations

Service des ressources humaines



Syndicats et associations des personnels enseignants et de recherche

- Syndicat des professeurs et professeures de l'Université Laval (SPUL)
- Association des médecins cliniciens enseignants de Laval (AMCEL)
- Association des dentistes cliniciens enseignants de la Faculté de médecine dentaire de l'Université Laval (ADCEFMDUL)
- Syndicat des chargées et chargés de cours de l'Université Laval (SCCCUL)
- Syndicat des maîtres de français langue seconde de l'Université Laval (SMFLSUL)
- Syndicat des responsables de formation pratique de l'Université Laval (SRFPUL)
- Syndicat des professionnelles et des professionnels de recherche de l'Université Laval (SPPRUL)

Syndicats et associations des personnels administratifs

- Assemblée des directeurs de service
- Association des cadres supérieurs et intermédiaires de l'Université Laval (ACSIUL)
- Association du personnel administratif professionnel de l'Université Laval (APAPUL)
- Syndicat des employés et employées de l'Université Laval (SEUL)
- Personnel de soutien non syndiqué
- Association des sauveteurs et des moniteurs du PEPS de l'Université Laval

Principes qui prévalent dans les négociations

- Respect des personnes et de leurs compétences
- Équité transversale en matière de rémunération et d'avantages sociaux
 - Assurances collectives
 - Congés parentaux
 - Allocation de départ à la retraite
 - Etc.

Principes qui prévalent dans les négociations

- Harmonisation des conventions collectives et simplification de la gestion
- Prise en compte des contraintes financières de l'Université Laval

Règlements, politiques et programmes en lien avec les divers personnels

- Politique sur la santé et la sécurité du travail
- Politique relative à la protection et à l'amélioration de la santé psychologique au travail
- Règlement pour contrer le harcèlement psychologique et sexuel
- Programme d'accueil des nouveaux personnels, tant administratifs qu'académiques

Règlements, politiques et programmes en lien avec les divers personnels

- Programme de formation des gestionnaires
- Politique sur l'intégrité scientifique en recherche
 - Respect du droit d'auteur, des collègues, des étudiants etc.
- Programme d'aide au personnel
 - Confidentiel et gratuit
- Programme d'aide organisationnel en santé psychologique pour les gestionnaires
 - Confidentiel et gratuit
 - Conseils, accompagnement
 - Intervention selon les besoins

Grands dossiers qui interpellent le personnel

- Internationalisation
- Enseignement à distance
- Formation continue
- Recrutement des étudiants
- Plan d'aménagement du campus
- Modernisation de la gestion des études
- Modernisation des systèmes de gestion des ressources humaines

Grands dossiers qui interpellent le personnel

- Collaboration personnel administratif / personnel d'enseignement et de recherche en vue de la réalisation la plus complète possible de la mission de l'Université Laval
 - La formation des étudiants par l'enseignement, la recherche et le service à la collectivité

Carrière professorale

- Sélection = responsabilité première des unités (départements, écoles, facultés)
- Embauche par la vice-rectrice aux ressources humaines
- Charge de travail
 - Enseigner aux trois cycles
 - Recherche
 - Participation interne
 - Participation externe
 - Activités professionnelles externes

Carrière professorale

- Promotion
 - Contrat initial de 3 ans
 - Contrat terminal de 2 ans
 - Agrégation et Titularisation à partir de critères définis dans les unités et approuvés par le Conseil Universitaire

Carrière professorale

- Année d'étude et de recherche
 - Critères d'évaluation du projet
 - Qualité universitaire du projet
 - Ampleur du projet
 - Liens avec les responsabilités de l'unité
 - Renouvellement et enrichissement des connaissances
- Participation aux instances administratives

Merci de votre attention

Période de
questions